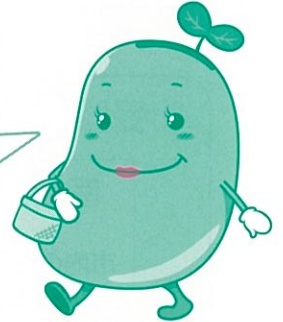




# まめに健康チェックしていますか？

高血圧、糖尿病、脂質異常症、がんなどの生活習慣病は、無症状のまま進行します。「何かあったら病院に行く」ではなく、「何もなくても健康診査で健康を確認」し、ご自身の健康を守りましょう。  
広島市が実施している健康診査を紹介します。



## 特定健康診査

対象者：40歳以上75歳未満の方

検査内容：血圧測定、血液検査（血中脂質・肝機能・血糖）、尿検査、身体計測等

受診方法：広島市国民健康保険加入者は、裏面にお問い合わせください。

その他の医療保険（協会けんぽ、健保組合等）加入者は、保険証発行元にお問い合わせください。

（※協会けんぽ、共済組合、健保組合の被扶養者も、市が実施している「集団健診」を受診できます。）

## がん検診

♥ 職場等で受診する機会のない方が対象です。♥

健診の種類	対象者	検査内容	自己負担額
肺がん検診	40歳以上	胸部X線検査 ※必要に応じて喀痰検査	400円 ※喀痰検査を実施した場合は、400～900円
大腸がん検診	40歳以上	検便	400円
胃がん検診	40歳以上	バリウムを用いた胃のX線検査	1,100～2,200円
子宮がん検診	20歳以上 (2年に1回)	子宮頸部細胞診 ※医師が認めた場合子宮体部細胞診を同時実施	1,000円 ※子宮体部細胞診を同時実施した場合1,800円
乳がん検診	40歳以上 (2年に1回)	マンモグラフィ(乳房X線検査)と視触診	1,500～1,600円

## その他の健診

健診の種類	対象者	検査内容	自己負担額
骨粗しょう症検診	男性40歳から5歳間隔 女性20歳から5歳間隔	骨塩定量検査	1,000～1,200円
節目年齢歯科健診	30・40・50・60・70歳	むし歯や歯周病の検査	1,300円



健康診査の受診方法は裏面へ⇒



# 広島市が実施している健康診査を受けるには!?

① **健診のお知らせ通知を入手** 必要な方には送付します。下記のお問い合わせ先にご連絡ください。



② **受診場所を選択する** 3つの中からお選びください。

## 医療機関

市内の医院・病院(広大病院等一部除く)で受診できます。事前に健診を希望する医院等にお問い合わせください。

## 健康づくりセンター

実施曜日、受付時間はお知らせ通知をご覧ください。  
住所：中区千田町三丁目8-6  
☎243-2630

## 集団検診

近所の集会所等を検診車が巡回しています。日程等は市民と市政(区版)や広島市ホームページに掲載しています。

- ・骨粗しょう症検診は、集団検診では実施していません。
- ・節目年齢歯科健診は、市内の協力歯科医院で実施しています。事前に歯科医院へお問い合わせください。



③ **健診を受ける**

下記のいずれかを持参された方は自己負担金が免除になります。

- ・後期高齢者医療被保険者証
- ・70歳以上であることの証明書
- ・市民税非課税世帯であることの証明書
- ・生活保護世帯であることを証明する被保護者証明書



## がん検診のお知らせハガキが届かない方へ

広島市では、職場のがん検診などを受診する機会のない方を対象に、がん検診の登録を行っています。

がん検診の登録をされた方や、広島市国民健康保険被保険者または国民年金第1号被保険者の方、60歳以上の方には、定期的のがん検診のお知らせはがきを送付します。

登録は簡単！氏名や住所等を電話でお伝えくださるだけで登録が完了します。がん検診の登録を希望される方は、お住まいの区の保健センター（下記）へご連絡ください。

中保健センター	☎(082)504-2528	安佐南保健センター	☎(082)831-4942
東保健センター	☎(082)568-7729	安佐北保健センター	☎(082)819-0586
南保健センター	☎(082)250-4108	安芸保健センター	☎(082)821-2808
西保健センター	☎(082)294-6235	佐伯保健センター	☎(082)943-9731

お問い合わせ先

**広島市健康福祉局保健部保健医療課**  
(広島市地域保健・職域保健連携推進協議会事務局)

電話(082)504-2290 FAX(082)504-2258

広島市ホームページ <http://www.city.hiroshima.lg.jp> ⇒ [サイト検索](#) 健康診査・がん検診