

2010 半期開示

ディスクロージャー



安芸農業協同組合

## はじめに

日頃、皆さまには格別のご愛顧をいただき厚く御礼申し上げます。

J A 安芸は、情報開示を通じて経営の透明性を高めるとともに、当 J A に対するご理解を一層深めていただくために、当 J A の主な事業の内容や組織概要、経営の内容などについて、利用者のためにわかりやすくまとめた「2010 半期開示 ディスクロージャー」を作成いたしました。

皆さまが当 J A の事業をさらにご利用いただくための一助として、是非ご一読いただきますようお願い申し上げます。

今後とも一層のご理解とご支援を賜りますようお願い申し上げます。

平成 22 年 12 月

安芸農業協同組合

## プロフィール

(平成 22 年 9 月 30 日現在)

設 立	昭和 50 年 4 月	組 合 員 数	29,530 人
本 店 所 在 地	安芸郡海田町	役 員 数	27 人
出 資 金	25 億円	職 員 数	263 人
総 資 産	1,190 億円	事 業 所 数	22
単体自己資本比率	14.88%		

※ 記載している数値は、表示単位百万円以下切捨てをしているため、合計等の実数に差異が発生している場合があります。

# J A 安芸の半期開示情報（平成 22 年 4 月 1 日～平成 22 年 9 月 30 日）

## 1 地域貢献情報

当 J A は、広島市安芸区（旧矢野町を除く）、安芸郡海田町、熊野町、坂町、呉市押込町を事業区域として、農業者を中心とした地域住民の方々が組合員となって、相互扶助を共通の理念として運営される協同組織であり、地域農業の活性化に資する地域金融機関です。

当 J A の資金は、その大半が組合員の皆様などからお預かりした、大切な財産である「貯金」を源泉としております。当 J A では資金を必要とする組合員の皆様方や、地方公共団体などにもご利用いただいております。

当 J A は、地域の一員として、農業の発展と健康で豊かな地域社会の実現に向けて、事業活動を展開しています。

また、J A の総合事業を通じて各種金融機能・サービス等を提供するだけでなく、地域の協同組合として、農業や助け合いを通じた社会貢献に努めています。

組合員数 29,530 人 出資金 2,548 百万円

### 1. 地域からの資金調達の状況

(1) 貯金残高 110,679 百万円

(2) 貯金商品

懸賞品付定期貯金・定期積金

### 2. 地域への資金供給の状況

(1) 貸出金残高 40,085 百万円

組合員 36,291 百万円

地方公共団体 2,158 百万円

その他 1,635 百万円

(2) 制度融資取扱状況

農業近代化資金

(3) 融資商品

営農ローン、セレモ墓苑ローン

### 3. 文化的・社会的貢献に関する事項

(1) 文化的・社会的貢献に関する事項

学校給食への地元農産物の提供に係る支援、地域行事への参加、  
各種農業関連イベントや地域活動への協賛・後援、担い手農業者への支援、  
年金相談会の開催、税理士による税務相談会の開催、飲料水水質検査の実施、  
交通安全教室の開催、図画や作文コンクールの開催、日本赤十字社の献血への積極的参加  
こども 110 番の家の実施、こども見守り活動の実施、熊野自動車学校の経営、  
食農教育（モリモリごはんスクール・稲バケツ等）の実施

(2) 利用者ネットワーク化への取り組み

年金友の会（国内旅行、海外旅行）、女性部（グラウンドゴルフ大会他）、  
農業セミナーの開催、担い手農業者制度（特典付会員制）、  
活菜倶楽部（地元農産物の A コープ店舗販売）、J A I P - P h o n e サービス（I P 電話）

## (3) 情報提供活動

農協だよりの発行

ホームページを通じた、組合員等利用者への情報提供

## (4) 店舗体制

(平成22年9月30日現在)

	店 舗 名	所 在 地	ATM	
信 用 事 業 実 施 事 業 所	本 店	安芸郡海田町窪町8-8	○	
	船 越 支 店	安芸区船越四丁目4-16	—	
	海 田 市 支 店	安芸郡海田町中店8-13	○	
	東 海 田 支 店	安芸郡海田町浜角2-1	○	
	畑 賀 支 店	安芸区畑賀三丁目29-1	○	
	中 野 支 店	安芸区中野三丁目20-11	○	
	中 須 賀 支 店	安芸区中野五丁目9-15	○	
	瀬 野 支 店	安芸区瀬野一丁目18-31	○	
	上 瀬 野 支 店	安芸区上瀬野二丁目15-27	○	
	阿 戸 支 店	安芸区阿戸町2602-1	○	
	追 分 支 店	安芸郡熊野町10651-1	—	
	萩 原 支 店	安芸郡熊野町萩原七丁目11-4	○	
	熊 野 支 店	安芸郡熊野町中溝三丁目11-14	—	
	団 地 支 店	安芸郡熊野町東山1-1	○	
	横 浜 支 店	安芸郡坂町横浜中央三丁目7-7	○	
	そ の 他 の 事 業 所	営 農 指 導 セ ン タ ー	安芸区阿戸町2524-1	
熊 野 購 買 セ ン タ ー		安芸郡熊野町萩原八丁目2-6		
ガ ス セ ン タ ー				
海 田 セ レ モ 館		安芸郡海田町蟹原一丁目4-59		
瀬 野 セ レ モ 館		安芸区瀬野一丁目13-31		
熊 野 セ レ モ 館		安芸郡熊野町出来庭五丁目21-4		
ギ フ ト セ ン タ ー		安芸郡海田町窪町8-8		
A コ ー プ 中 野		安芸区中野三丁目20-13		
A コ ー プ 瀬 野		安芸区瀬野一丁目18-31		
A コ ー プ 阿 戸		安芸区阿戸町2642		
A コ ー プ 団 地		安芸郡熊野町東山1-20		
A コ ー プ 横 浜		安芸郡坂町横浜中央三丁目7-7		
A コ ー プ 小 屋 浦		安芸郡坂町小屋浦二丁目27-3		
A コ ー プ 坂		安芸郡坂町坂西一丁目23-5		
※店舗外 A T M ・ C D 設置箇所		海田サティ キャッシュコーナー	○	
		熊野町役場出張所 キャッシュコーナー	○	

## 2 金融再生法開示債権（単体）

（単位：百万円）

債権区分 注1)	平成 22 年 9 月 末	平成 22 年 3 月 末	増 減 額
破産更生債権およびこれらに準ずる債権	511	538	△ 27
危険債権	105	108	△ 3
要管理債権	18	19	△ 1
小 計	635	666	△ 31
正常債権	39,526	38,980	546
合 計	40,162	39,647	515

注1) 債権区分

- ① 「破産更生債権およびこれらに準ずる債権」とは、法的破綻等による経営破綻に陥っている債務者に対する債権であり、信用事業に係る総与信を対象としています。
- ② 「危険債権」とは、経営破綻の状況にはないが、財政状況の悪化等により元本利息の回収ができない可能性の高い債権であり、信用事業に係る総与信を対象としています。
- ③ 「要管理債権」とは、3ヵ月以上延滞貸出債権および条件緩和貸出債権であり、貸出金のみを対象としています。
- ④ 「正常債権」とは、上記以外の債権であり、信用事業に係る総与信を対象としています。
- ⑤ 「信用事業に係る総与信」とは、貸出金、貸付有価証券、外国為替、債務保証見返、信用未収利息、信用仮払金をいいます。

## 3 単体自己資本比率(国内基準適用)

平成 22 年 9 月 末	平成 22 年 3 月 末
14.88%	13.93%

※ 平成19年3月末より、「農業協同組合等がその経営の健全性を判断するための基準」（平成18年3月28日金融庁・農林水産省告示第2号）の規定に基づいて自己資本比率を算出しています。

## 4 主要勘定の状況

（単位：百万円）

種 類	平成 22 年 9 月 末	平成 22 年 3 月 末	平成 21 年 9 月 末
貯 金	110,679	107,848	105,362
貸 出 金	40,085	39,568	39,695
預 金	69,364	66,417	64,347
有 価 証 券	-	-	-

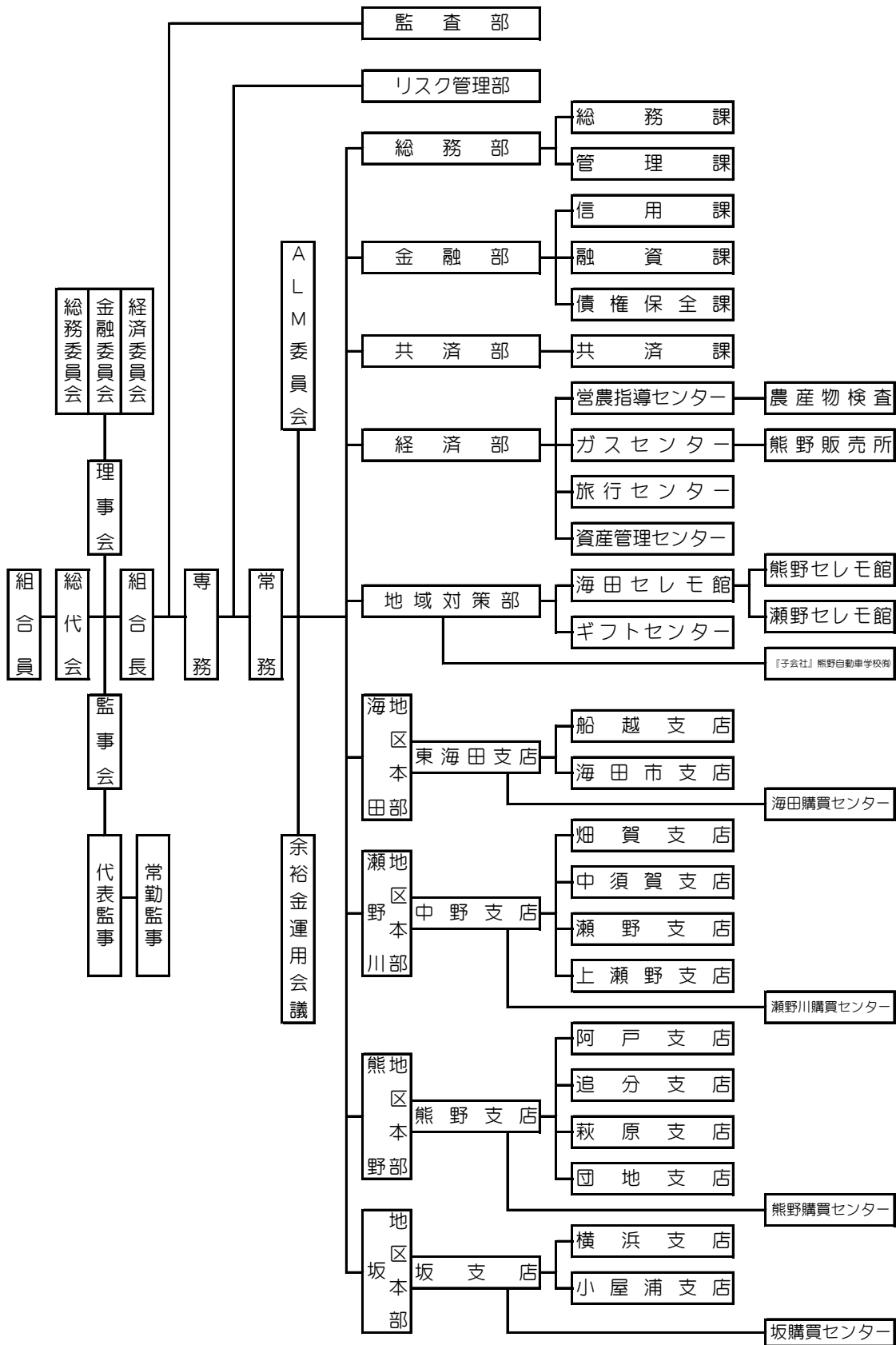
## 5 有価証券時価情報

（単位：百万円）

保 有 区 分	平成 22 年 9 月 末			平成 22 年 3 月 末		
	帳簿価額	時 価	評価損益	帳簿価額	時 価	評価損益
売 買 目 的	-	-	-	-	-	-
満 期 保 有 目 的	-	-	-	-	-	-
そ の 他	-	-	-	-	-	-
合 計	-	-	-	-	-	-

# 6 機構図

(平成22年9月30日現在)



## 電 話 案 内

本店 FAX	822-2275	瀬野支店	894-8102
監査部	822-2306	(購買)	894-1216
リスク管理部	822-0137	上瀬野支店	894-8009
総務部	822-0076	(購買)	894-1459
金融部信用課	822-6679	阿戸支店	856-0111
金融部融資課	822-6212	(購買)	856-0113
共済部	822-2384	追分支店	854-0033
経済部	822-7727	(購買)	854-0157
地域対策部	822-1617	萩原支店	854-5302
(年金相談)	822-0407	熊野支店	854-1131
営農指導センター	822-0104	熊野購買センター	854-0059
育苗センター	856-0071	団地支店	854-2480
 ガスセンター	855-6170	横浜支店	885-0017
 ギフトセンター	0120-556-509	(購買)	884-1481
海田セシモ館	822-7774	小屋浦支店	886-8021
瀬野セシモ館	880-0070	(購買)	886-8949
熊野セシモ館	855-6666	坂支店	885-1131
 旅行センター	822-6127	坂購買センター	885-3166
資産管理センター	822-2271	農機具センター畑賀	827-1675
サンピア・アキ	822-3855	農機具センター熊野	854-3417
船越支店	823-2743	Aコープ中野	893-1225
海田市支店	822-4188	Aコープ瀬野	894-1751
東海田支店	822-2742	Aコープ阿戸	856-0400
海田購買センター	822-4836	Aコープ団地	854-0362
畑賀支店	827-0241	Aコープ横浜	886-2090
(購買)	827-1680	Aコープ小屋浦	886-0174
中野支店	892-0017	Aコープ坂	885-1860
瀬野川購買センター	893-2315		
中須賀支店	893-1120	《子会社》	
(購買)	893-1126	熊野自動車学校	854-6002

---

発行 安芸農業協同組合

〒736-0046 広島県安芸郡海田町窪町 8-8

電話 (082) 822 - 0076

IP 電話 050 - 5557 - 8020

URL : <http://www.ja-aki.jp>

---