

2009 半期開示

ディスクロージャー



安芸農業協同組合

はじめに

日頃、皆さまには格別のご愛顧をいただき厚く御礼申し上げます。

J A 安芸は、情報開示を通じて経営の透明性を高めるとともに、当 J A に対するご理解を一層深めていただくために、当 J A の主な事業の内容や組織概要、経営の内容などについて、利用者のためにわかりやすくまとめた「2009 半期開示 ディスクロージャー」を作成いたしました。

皆さまが当 J A の事業をさらにご利用いただくための一助として、是非ご一読いただきますようお願い申し上げます。

今後とも一層のご理解とご支援を賜りますようお願い申し上げます。

平成 21 年 12 月

安芸農業協同組合

プロフィール

(平成 21 年 9 月 30 日現在)

設 立	昭和 50 年 4 月	組 合 員 数	28,873 人
本 店 所 在 地	安芸郡海田町	役 員 数	27 人
出 資 金	24 億円	職 員 数	264 人
総 資 産	1,139 億円	事 業 所 数	22
単体自己資本比率	14.75%		

※ 記載している数値は、表示単位百万円以下切捨てをしているため、合計等の実数に差異が発生している場合があります。

組織の概況

地域貢献情報

● 社会貢献活動

- ・ 各種募金活動、公益団体等への寄付 ・ 献血活動 ・ 飲酒運転撲滅運動
- ・ 偽造キャッシュカード対策 など

● 地域貢献活動

当ＪＡは、広島市安芸区（旧矢野町を除く）、安芸郡海田町、熊野町、坂町、呉市押込町を事業区域として、農業者を中心とした地域住民の方々が組合員となって、相互扶助を共通の理念として運営される協同組織であり、地域農業の活性化に資する協同組合です。

当ＪＡの資金は、その大半が組合員の皆様などからお預かりした、大切な財産である「貯金」を源泉としております。当ＪＡでは資金を必要とする組合員の皆様方や、地方公共団体などにもご利用いただいております。

当ＪＡは、地域の一員として、農業の発展と健康で豊かな地域社会の実現に向けて、事業活動を展開しています。

また、ＪＡの総合事業を通じて各種金融機能・サービス等を提供するだけでなく、地域の協同組合として、農業や助け合いを通じた社会貢献に努めています。

1. 地域からの資金調達の状況

(1) 貯金商品

懸賞品付定期貯金・定期積金、特典付会員制定期貯金・定期積金

2. 地域への資金供給の状況

(1) 制度融資取扱状況

農業近代化資金

(2) 融資商品

営農ローン、セレモ墓苑ローン

3. 文化的・社会的貢献に関する事項

(1) 文化的・社会的貢献に関する事項

学校給食への地元農産物の提供に係る支援、地域行事への参加、
各種農業関連イベントや地域活動への協賛・後援、担い手農業者への支援、
年金相談会の開催、税理士による税務相談会の開催、飲料水水質検査の実施、
交通安全教室の開催、図画や作文コンクールの開催、日本赤十字社の献血への積極的参加
子ども 110 番・見守り活動の実施、熊野自動車学校の経営、

(2) 利用者ネットワーク化への取り組み

年金友の会（国内旅行、海外旅行）、女性部（グラウンドゴルフ大会他）、
農業セミナーの開催、担い手農業者制度（特典付会員制）、
活菜倶楽部（地元農産物のＡコープ店舗販売）
ＪＡＩＰ－Ｐｈｏｎｅサービス（ＩＰ電話）

経営資料

1 主要勘定の状況

(単位：百万円)

種 類	平成 20 年 9 月 末	平成 21 年 3 月 末	平成 21 年 9 月 末
貯金	106,728	105,360	105,362
貸出金	38,418	39,143	39,695
預金	69,016	64,111	64,347
有価証券	-	-	-

※ 有価証券については、金融商品会計基準適用後の帳簿価額を記載しております。

2 金融再生法開示債権（単体）

(単位：百万円)

債 権 区 分	平成 21 年 3 月 末	平成 21 年 9 月 末	増 減 額
破産更生債権及びこれらに準ずる債権	345	406	61
危険債権	732	689	△ 42
要管理債権	129	138	8
小 計	1,207	1,234	27
正常債権	38,018	38,543	524
合 計	39,226	39,777	551

※ 上記の債権区分は、「金融機能の再生のための緊急措置に関する法律」（平成10年法律第132号）第6条に基づき、債務者の財政状態及び経営成績等を基礎として、次のとおり区分したものです。

- ① 破産更生債権及びこれらに準ずる債権
法的破綻等による経営破綻に陥っている債務者に対する債権及びこれらに準ずる債権
- ② 危険債権
経営破綻の状況にはないが、財政状況の悪化等により元本および利息の回収ができない可能性の高い債権
- ③ 要管理債権
3ヵ月以上延滞貸出債権および貸出条件緩和貸出債権
- ④ 正常債権
上記以外の債権

3 有価証券時価情報

(単位：百万円)

保 有 区 分	平成 21 年 3 月 末			平成 21 年 9 月 末		
	帳簿価額	時 価	評価損益	帳簿価額	時 価	評価損益
売買目的	-	-	-	-	-	-
満期保有目的	-	-	-	-	-	-
その他	-	-	-	-	-	-
合 計	-	-	-	-	-	-

※1 9月末の有価証券の時価は9月末日における市場価格等に基づく時価としています。

※2 帳簿価額は、売買目的有価証券については取得価額を、満期保有目的有価証券またはその他目的有価証券については償却原価法適用前、減損処理適用前の帳簿価額を記載しております。

経営資料

4 単体自己資本比率（国内基準適用）

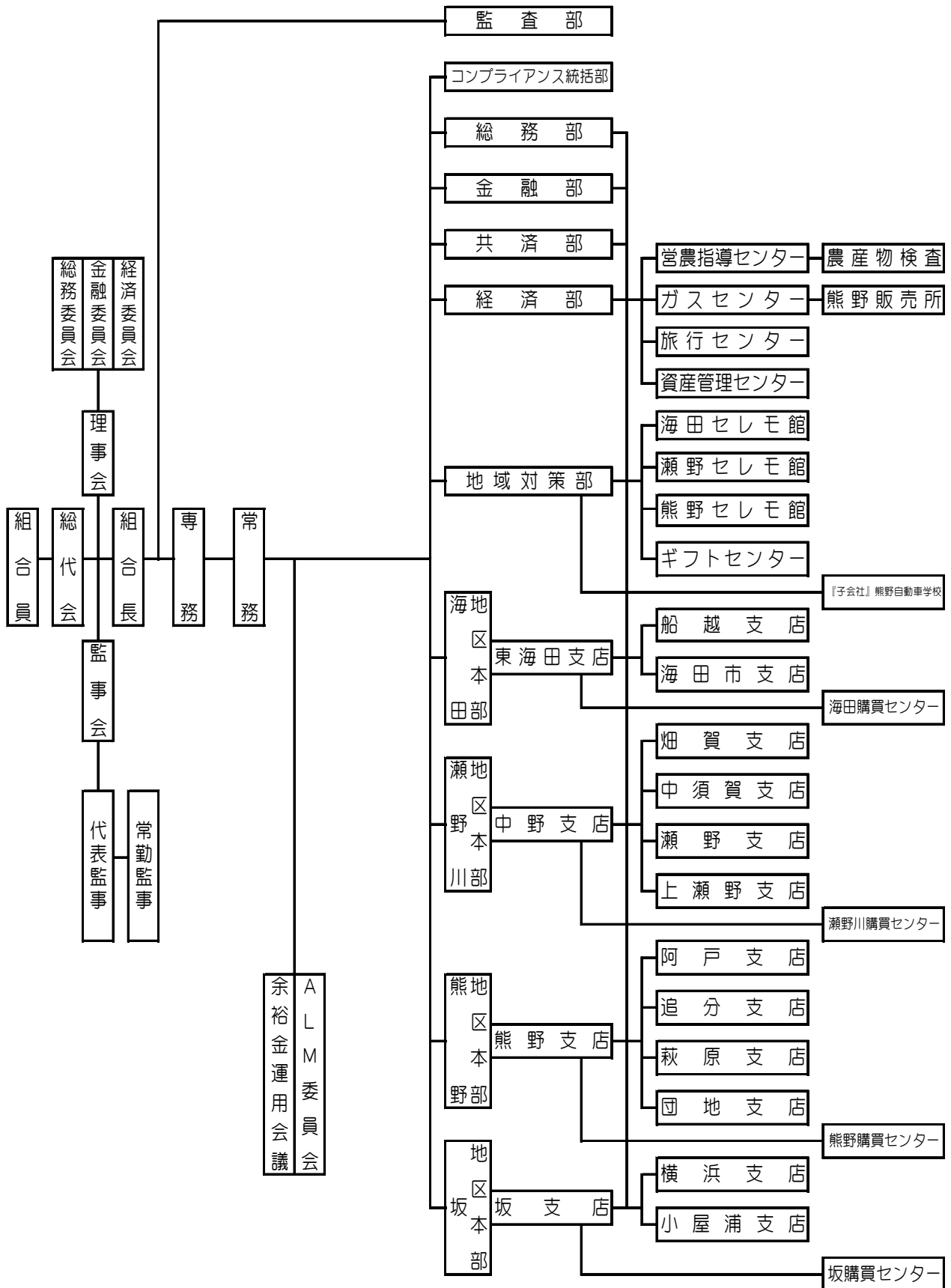
平成 21 年 3 月 末	平成 21 年 9 月 末（見込）
13.42%	14.75%

※ 平成19年3月末より、「農業協同組合等がその経営の健全性を判断するための基準」（平成18年3月28日金融庁・農林水産省告示第2号）の規定に基づいて自己資本比率を算出しています。

JAの概要

機構図

(平成21年7月31日現在)



電 話 案 内

本 店 F A X	822-2275	瀬 野 支 店	894-8102
監 査 部	822-2306	(購 買)	894-1216
コンプライアンス統括部	822-0137	上 瀬 野 支 店	894-8009
総 務 部	822-0076	(購 買)	894-1459
金融部 (信用係)	822-6679	阿 戸 支 店	856-0111
年 金 相 談	822-0407	(購 買)	856-0113
金融部 (融資係)	822-6212	追 分 支 店	854-0033
共 済 部	822-2384	(購 買)	854-0157
経 済 部	822-7727	萩 原 支 店	854-5302
地 域 対 策 部	822-1617	熊 野 支 店	854-1131
営農指導センター	822-0104	団 地 支 店	854-2480
熊野購買センター	854-0059	横 浜 支 店	885-0017
 ガスセンター	855-6170	(購 買)	884-1481
 ギフトセンター	0120-556-509	小 屋 浦 支 店	886-8021
海 田 セ レ モ 館	822-7774	(購 買)	886-8949
瀬 野 セ レ モ 館	880-0070	坂 支 店	885-1131
熊 野 セ レ モ 館	855-6666	坂 購 買 セ ン タ ー	885-3166
 旅行センター	822-6127	農 機 具 セ ン タ ー 畑 賀	827-1675
資産管理センター	822-2271	農 機 具 セ ン タ ー 熊 野	854-3417
サンピア・アキ	822-3855		
船 越 支 店	823-2743	A コ ー プ 中 野	893-1225
海 田 市 支 店	822-4188	A コ ー プ 瀬 野	894-1751
東 海 田 支 店	822-2742	A コ ー プ 阿 戸	856-0400
海田購買センター	822-4836	A コ ー プ 萩 原	854-5304
畑 賀 支 店	827-0241	A コ ー プ 団 地	854-0362
(購 買)	827-1680	A コ ー プ 横 浜	885-2095
中 野 支 店	892-0017	A コ ー プ 小 屋 浦	886-0174
(購 買)	893-2315	A コ ー プ 坂	885-1860
中 須 賀 支 店	893-1120		
(購 買)	893-1126	《 子 会 社 》	
		熊 野 自 動 車 学 校	854-6002

発行 安芸農業協同組合

〒736-0046 広島県安芸郡海田町窪町 8-8

電話 (082) 822 - 0076

I P 電話 050-5557-8020

U R L : <http://www.ja-aki.jp>
