

2012 半期開示

ディスクロージャー



安芸農業協同組合

## はじめに

日頃、皆さまには格別のご愛顧をいただき厚く御礼申し上げます。

J A安芸は、情報開示を通じて経営の透明性を高めるとともに、当J Aに対するご理解を一層深めていただくために、当J Aの主な事業の内容や組織概要、経営の内容などについて、利用者のためにわかりやすくまとめた「2012 半期開示 ディスクロージャー」を作成いたしました。

皆さまが当J Aの事業をさらにご利用いただくための一助として、是非ご一読いただきますようお願い申し上げます。

今後とも一層のご理解とご支援を賜りますようお願い申し上げます。

平成 24 年 12 月

安芸農業協同組合

## プロフィール

(平成 24 年 9 月 30 日現在)

設 立	昭和 50 年 4 月	組 合 員 数	30,554 人
本 店 所 在 地	安芸郡海田町	役 員 数	28 人
出 資 金	26 億円	職 員 数	251 人
総 資 産	1,198 億円	本 店 ・ 支 店	17 支店
単体自己資本比率	15.61 %	そ の 他 の 事 業 所	8 事業所

記載している数値は、表示単位百万円以下切捨てをしているため、合計等の実数に差異が発生している場合があります。

# J A 安芸の半期開示情報（平成 24 年 4 月 1 日～平成 24 年 9 月 30 日）

## 1 地域貢献情報

当 J A は、広島市安芸区（旧矢野町を除く）、安芸郡海田町、熊野町、坂町、呉市押込町を事業区域として、農業者を中心とした地域住民の方々が組合員となって、相互扶助を共通の理念として運営される協同組織であり、地域農業の活性化に資する地域金融機関です。

当 J A の資金は、その大半が組合員の皆様などからお預かりした、大切な財産である「貯金」を源泉としております。当 J A では資金を必要とする組合員の皆様方や、地方公共団体などにもご利用いただいております。

当 J A は、地域の一員として、農業の発展と健康で豊かな地域社会の実現に向けて、事業活動を展開しています。

また、J A の総合事業を通じて各種金融機能・サービス等を提供するだけでなく、地域の協同組合として、農業や助け合いを通じた社会貢献に努めています。

組合員数	30,554 人	出資金	2,660 百万円
------	----------	-----	-----------

### 1. 地域からの資金調達の状況

(1) 貯金残高 111,224 百万円

(2) 貯金商品

懸賞品付定期貯金、セレモ定期積金、子育て応援定期積金

### 2. 地域への資金供給の状況

(1) 貸出金残高 39,500 百万円

組合員 35,884 百万円

地方公共団体 1,905 百万円

その他 1,710 百万円

(2) 制度融資取扱状況

農業近代化資金

(3) 融資商品

営農ローン、セレモ墓苑ローン

### 3. 文化的・社会的貢献に関する事項

(1) 文化的・社会的貢献に関する事項

学校給食への地元農産物の提供に係る支援、地域行事への参加、  
各種農業関連イベントや地域活動への協賛・後援、担い手農業者への支援、  
年金相談会の開催、税理士による税務相談会の開催、飲料水水質検査の実施、  
図画や作文コンクールの開催、日本赤十字社の献血への積極的参加、  
こども 110 番の家の実施、こども見守り活動の実施、熊野自動車学校の経営、  
食農教育（枝豆収穫体験・バケツ苗等）の実施

(2) 利用者ネットワーク化への取り組み

年金友の会（国内旅行、海外旅行）女性部（グラウンドゴルフ大会他）  
農業セミナーの開催、担い手農業者制度（特典付会員制）  
活菜倶楽部（地元農産物の A コープ店舗販売）

## (3) 情報提供活動

農協だよりの発行

ホームページを通じた、組合員等利用者への情報提供

## (4) 店舗体制

(平成24年9月30日現在)

店 舗 名	所 在 地	電話番号	ATM	
信用事業実施事業所	本店	安芸郡海田町窪町 8-8	822-0076	
	船越支店	安芸区船越四丁目 4-16	823-2743	-
	海田市支店	安芸郡海田町中店 8-13	822-4188	
	東海田支店	安芸郡海田町浜角 2-1	822-2742	
	畑賀支店	安芸区畑賀三丁目 29-1	827-0241	
	中野支店	安芸区中野三丁目 20-11	892-0017	
	中須賀支店	安芸区中野五丁目 9-15	893-1120	
	瀬野支店	安芸区瀬野一丁目 18-31	894-8102	
	上瀬野支店	安芸区上瀬野二丁目 15-27	894-8009	
	阿戸支店	安芸区阿戸町 2602-1	856-0111	
	追分支店	安芸郡熊野町新宮一丁目 4-11	854-0033	-
	萩原支店	安芸郡熊野町萩原七丁目 11-4	854-5302	
	熊野支店	安芸郡熊野町出来庭五丁目 1-1	854-1131	
	団地支店	安芸郡熊野町東山 1-1	854-2480	
	横浜支店	安芸郡坂町横浜中央三丁目 7-7	885-0017	
	小屋浦支店	安芸郡坂町小屋浦二丁目 27-3	886-8021	
坂支店	安芸郡坂町坂東三丁目 1-3	885-1131		
その他の事業所	育苗センター	安芸区阿戸町 2524-1	856-0071	
	営農指導センター	安芸郡熊野町萩原八丁目 2-6	855-6176	
	熊野購買センター		854-0059	
	ガスセンター	安芸郡海田町浜角 2-1	821-5160	
	海田セレモ館	安芸郡海田町蟹原一丁目 4-59	822-7774	
	瀬野セレモ館	安芸区瀬野一丁目 13-31	880-0070	
	熊野セレモ館	安芸郡熊野町出来庭五丁目 21-4	855-6666	
	ギフトセンター	安芸郡海田町窪町 8-8	822-1616	
	A コーポ中野	安芸区中野三丁目 20-13	893-1225	
	A コーポ瀬野	安芸区瀬野一丁目 18-31	894-1751	
	A コーポ阿戸	安芸区阿戸町 2642	856-0400	
	A コーポ団地	安芸郡熊野町東山 1-20	854-0362	
	A コーポ横浜	安芸郡坂町横浜中央三丁目 7-7	885-2090	
	A コーポ小屋浦	安芸郡坂町小屋浦二丁目 27-3	886-0174	
A コーポ坂	安芸郡坂町坂西一丁目 23-5	885-1860		
店舗外ATM・CD設置箇所	イオン海田店 キャッシュコーナー			
	熊野町役場出張所 キャッシュコーナー			

## 2 金融再生法開示債権（単体）

（単位：百万円）

債権区分 注1)	平成 24 年 9 月末	平成 24 年 3 月末	増減額
破産更生債権およびこれらに準ずる債権	487	498	11
危険債権	74	83	9
要管理債権	1	1	-
正常債権	38,984	39,288	304
合計	39,547	39,871	324

### 注1) 債権区分

「破産更生債権及びこれらに準ずる債権」とは、法的破綻等による経営破綻に陥っている債務者に対する債権であり、『信用事業に係る総与信』を対象としています。

「危険債権」とは、経営破綻の状況にはないが、財政状況の悪化等により元本利息の回収ができない可能性の高い債権であり、『信用事業に係る総与信』を対象としています。

「要管理債権」とは、3ヵ月以上延滞貸出債権および条件緩和貸出債権であり、貸出金のみを対象としています。

「正常債権」とは、破産更生債権及びこれらに準ずる債権、危険債権、要管理債権以外の債権であり、『信用事業に係る総与信』を対象としています。

『信用事業に係る総与信』とは、貸出金、貸付有価証券、外国為替、債務保証見返、信用未収利息、信用仮払金をいいます。

## 3 単体自己資本比率(国内基準適用)

平成 24 年 9 月末	平成 24 年 3 月末
15.61 %	14.52 %

注) 平成 19 年 3 月末より、「農業協同組合等がその経営の健全性を判断するための基準」(平成 18 年 3 月 28 日金融庁・農林水産省告示第 2 号)の規定に基づいて自己資本比率を算定しています。

## 4 主要勘定の状況

（単位：百万円）

種類	平成 24 年 9 月末	平成 24 年 3 月末	平成 23 年 9 月末
貯金	111,224	110,075	111,005
貸出金	39,500	39,713	40,413
預け金	70,276	68,333	68,848
有価証券	-	-	-

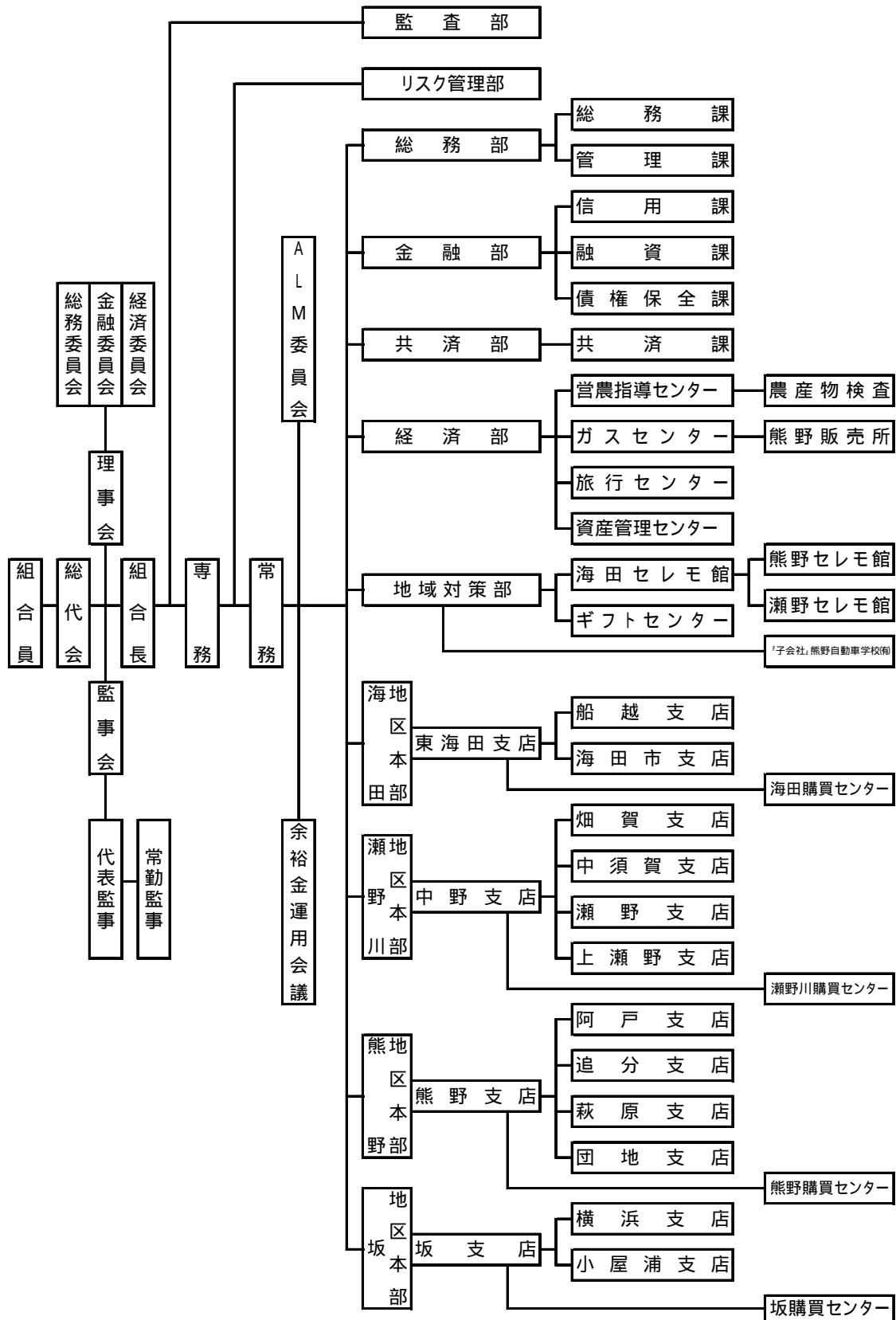
## 5 有価証券時価情報

（単位：百万円）




保有区分	平成 24 年 9 月末			平成 24 年 3 月末		
	取得価額	時価	評価損益	取得価額	時価	評価損益
売買目的	-	-	-	-	-	-
満期保有目的	-	-	-	-	-	-
その他	-	-	-	-	-	-
合計	-	-	-	-	-	-

# 6 機構図

(平成24年9月30日現在)



## 電 話 案 内

本 店 F A X	822-2275	瀬 野 支 店	894-8102
監 査 部	822-2306	( 購 買 )	894-1216
リ ス ク 管 理 部	822-0137	上 瀬 野 支 店	894-8009
総 務 部	822-0076	( 購 買 )	894-1459
金 融 部 信 用 課	822-6679	阿 戸 支 店	856-0111
金 融 部 融 資 課	822-6212	( 購 買 )	856-0113
共 済 部	822-2384	追 分 支 店	854-0033
経 済 部	822-7727	( 購 買 )	854-0157
地 域 対 策 部	822-1617	萩 原 支 店	854-5302
( 年 金 相 談 )	822-0407	熊 野 支 店	854-1131
営 農 指 導 セ ン タ ー	855-6176	熊 野 購 買 セ ン タ ー	854-0059
育 苗 セ ン タ ー	856-0071	団 地 支 店	854-2480
 ガスセンター	821-5160	横 浜 支 店	885-0017
 ギフトセンター	0120-556-509	( 購 買 )	884-1481
海 田 セ レ モ 館	822-7774	小 屋 浦 支 店	886-8021
瀬 野 セ レ モ 館	880-0070	( 購 買 )	886-8949
熊 野 セ レ モ 館	855-6666	坂 支 店	885-1131
 旅行センター	822-6127	坂 購 買 セ ン タ ー	885-3166
資 産 管 理 セ ン タ ー	822-2271	農 機 具 セ ン タ ー 畑 賀	827-1675
サ ン ピ ア ・ ア キ	822-3855	農 機 具 セ ン タ ー 熊 野	854-3417
船 越 支 店	823-2743	A コ ー プ 中 野	893-1225
海 田 市 支 店	822-4188	A コ ー プ 瀬 野	894-1751
東 海 田 支 店	822-2742	A コ ー プ 阿 戸	856-0400
海 田 購 買 セ ン タ ー	822-4836	A コ ー プ 団 地	854-0362
畑 賀 支 店	827-0241	A コ ー プ 横 浜	886-2090
( 購 買 )	827-1680	A コ ー プ 小 屋 浦	886-0174
中 野 支 店	892-0017	A コ ー プ 坂	885-1860
瀬 野 川 購 買 セ ン タ ー	893-2315		
中 須 賀 支 店	893-1120	《 子 会 社 》	
( 購 買 )	893-1126	熊 野 自 動 車 学 校	854-6002

---

発行 安芸農業協同組合

〒736-0046 広島県安芸郡海田町窪町 8-8

電話 (082) 822 - 0076

IP 電話 050 - 5557 - 8020

URL : <http://www.ja-aki.jp>

---